



ضيق قناة النخاع الشوكي بالفقرات القطنية

كيف يحدث ضيق فى النخاع الشوكى ؟
فى البول و البراز و ان اكثر اسباب ضيق النخاع الشوكى هى خشونه مفاصل ما بين الفقرات و التى قد تؤدى الى ضيق النخاع الشوكى حتى عده مليمترات قليله

ما هى اعراض الضيق بقناه النخاع الشوكى؟
الام فى الفخذ و الساق قد تكون فى الساقين و اخلال حسى و ضعف وظيفه الحركيه قد يصل الى عدم القدره على الحركه او الشعور بالالام بعد المشى لمسافه قصيره الامر الذي يشبه امراض الاوعيه الدمويه و لكن الفحص العصبى و اشعه الرنين المغناطيسى يؤكدان التشخيص.

ان التدخل الجراحى يتيح امكانيه ازاله العظام و الاربطه المتضخمه و بالتالى اتاحه مساحه النخاع الشوكى و الاعصاب و ازاله الضغط الذي كان ناجما عن ضيق النخاع الشوكى و يتم ذلك بالطبع بواسطه استخدام الميكروسكوب

ما هى مميزات التدخل الجراحى؟
انه عقب التدخل الجراحى تقل الالام بصوره ملحوظه و قد تختفى تماما و تزيد المسافه التى يستطيع المريض ان يعلم انه قد يظل بعد الالام لانه قد لا تتعافى جميع الاعصاب جمله واحده و قد يلزمه بعض الوقت لتتعافى و ايضا قد يكون هنالك اكثر من مستوى ضيق بقناه النخاع الشوكى و اننا نتعامل اثناء العمليه مع اكثر المستويات ضيقا

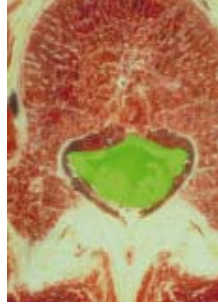
ما هى مخاطر التدخل الجراحى؟
قد ينتج عنه تضخم العظام و الاربطه و التحامهم مع العصب اثناء الجراحه و ينتج عن ذلك الم و خلل حسى و تاثير على الوظيفه و لكن بفضل الميكروسكوب الجراحى و ان تلك العمليه الجراحيه اصبحت روتينيه فان اصابه العصب اصبحت امرا نادرا

قد يحدث ايضا خلل بالتئام الجرح نتيجة ان المريض يعانى من مرض السكر او البدانه المفرطه و لكن يمكن معالجه ذلك الامر

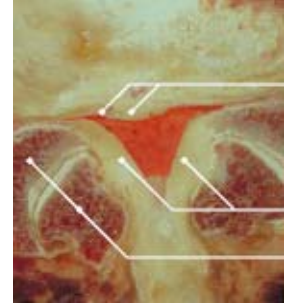
ما الذى يفترض حدوثه بعد اجراء العمليه ؟

يجب على المريض خلال الست الى الثمانيه اسابيع الاولى عقب العمليه ان يقلل من الجلوس و يكثر من الحركه و قد يلزم ارتداء لحزام للخصر كى يعطيه ثبات فى الاسابيع الاولى و يقوم المريض باداء تمارين طبيه مخصصه و يتعلم من خلال الاختصاصيين لدينا كيفيه مزاوله انشطته اليوميه و العوده تدريجيا الى حياته الطبيعيه

و يتوجب على المريض عياده الطبيب بعد ثلاث الى سته اشهر و عمل اشعات جديده للاطمئنان و عليه الاسراع بعياده الطبيب فى حاله عوده الاعراض



قناة النخاع الشوكي
(حجم طبيعي)



(ضيق ملحوظ)
بداية الانزلاق
اربطة متضخمة
تضخم المفصل



في اشعة الرنين المغناطيسي
يشبه الضيق في قناة النخاع الشوكي حرف ال
-T



اشعة مقطعية توضح الضيق في قناة النخاع الشوكي

العنوان:

الأستاذ الدكتور يورج هرمان
رئيس قسم جراحة العمود الفقري و الألم

مستشفى:

St. Vinzenz-Krankenhaus
Schloßstraße 85
40477 Düsseldorf

www.vinzenz-duesseldorf.de

ان المشفى تابع ل مجموعة مشافى ال:
(VKKD).

www.vkkd-kliniken.de

ان هذه المعلومات مكملة للحديث و الاستشارة مع أطبائنا

نرجو مراجعة المعلومات التوضيحية و مخاطر العمليات الجراحية